

PARC ARBOUDEAU PAREMPUYRE

Le parc de cet ancien couvent tire son nom de l'adjectif « arboulin » (qui plaît à l'arbre). Ses 17 hectares boisés d'essences typiques de la région sont sillonnés d'allées de promenade et de parcours sportifs.



Point de départ : Parking de l'entrée du parc



Prendre la sortie 6 (Bruges Blanquefort) de la rocade de Bordeaux. Suivre direction Blanquefort, à la sortie prendre direction Parempuyre par la D210. A l'entrée de Parempuyre se garer sur le parking côté gauche situé en face des établissements CVBG Durthe.

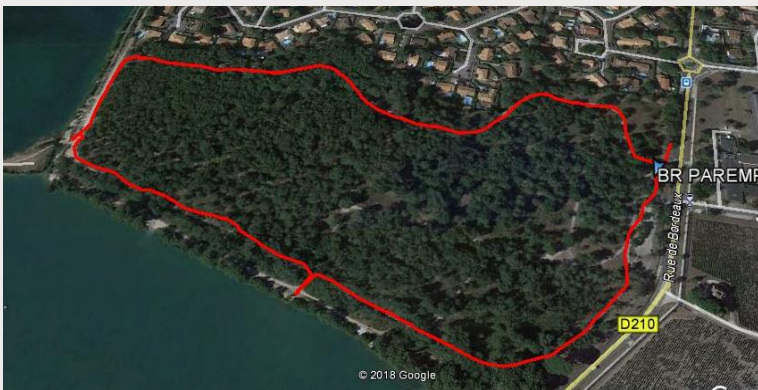
Arrêts de bus rue de Bordeaux Liane 22 ou 56.





Boucle, distance : 1,7km

De l'arrêt de bus se diriger vers Bordeaux en empruntant sur une centaine de mètres la piste cyclable se diriger vers le parking et emprunter le large sentier parallèle à la piste cyclable pour aller jusqu'au ruisseau. Tourner à droite, rester sur ce large chemin ; sur votre gauche se trouve une gravière, poursuivre ce chemin sous les bois pour arriver à une deuxième gravière. Belle vue sur celle-ci on tourne à droite et on la longe sur 300m. Avant d'arriver aux maisons on tourne à droite et on revient vers notre point de départ par un chemin plus ou moins large en restant à distance des maisons. Avant de retrouver la piste cyclable on tourne à droite pour revenir au parking. Parcours sympathique en sous-bois permettant de découvrir plusieurs essences typiques de la région.



Toilettes PMR à proximité

Parempuyre : dans l'antiquité, le lieu dénommé actuellement Parempuyre était à l'époque gallo-romaine, la place de marché la plus au nord de Burdigala (dans la zone de la presqu'île délimitée par l'Océan Atlantique à l'Ouest et l'estuaire de la Gironde à l'est) et constituait une station romaine. Dans les siècles qui suivent la fin de l'Empire Romain, s'organise la paroisse de Parempuyre placée sous le vocable de Saint Pierre, « une des 1ères paroisses mises sous la juridiction de la Collégiale » Saint Seurin de Bordeaux. Le chapitre de Saint Seurin possédait dès lors la dîme de la paroisse. Le territoire de Parempuyre se trouvait comme la majeure partie du Sud du Médoc dans la seigneurie de Blanquefort sur lequel ses seigneurs exerçaient leur juridiction. Les fiefs qui s'y trouvaient étant dans la mouvance de cette importante châtelainie.

Cette Balade à Roulettes[®] est proposée par FFRandonnée Gironde
Retrouvez les autres Balades à Roulettes[®] sur <http://gironde.ffrandonnee.fr>



Textes et photos de Patrick Gouiffès.
Renseignements auprès de la Mairie de Parempuyre.
Dessins de Michel Lamballe. © CDRP 64. Reproduction interdite. Avril 2022.